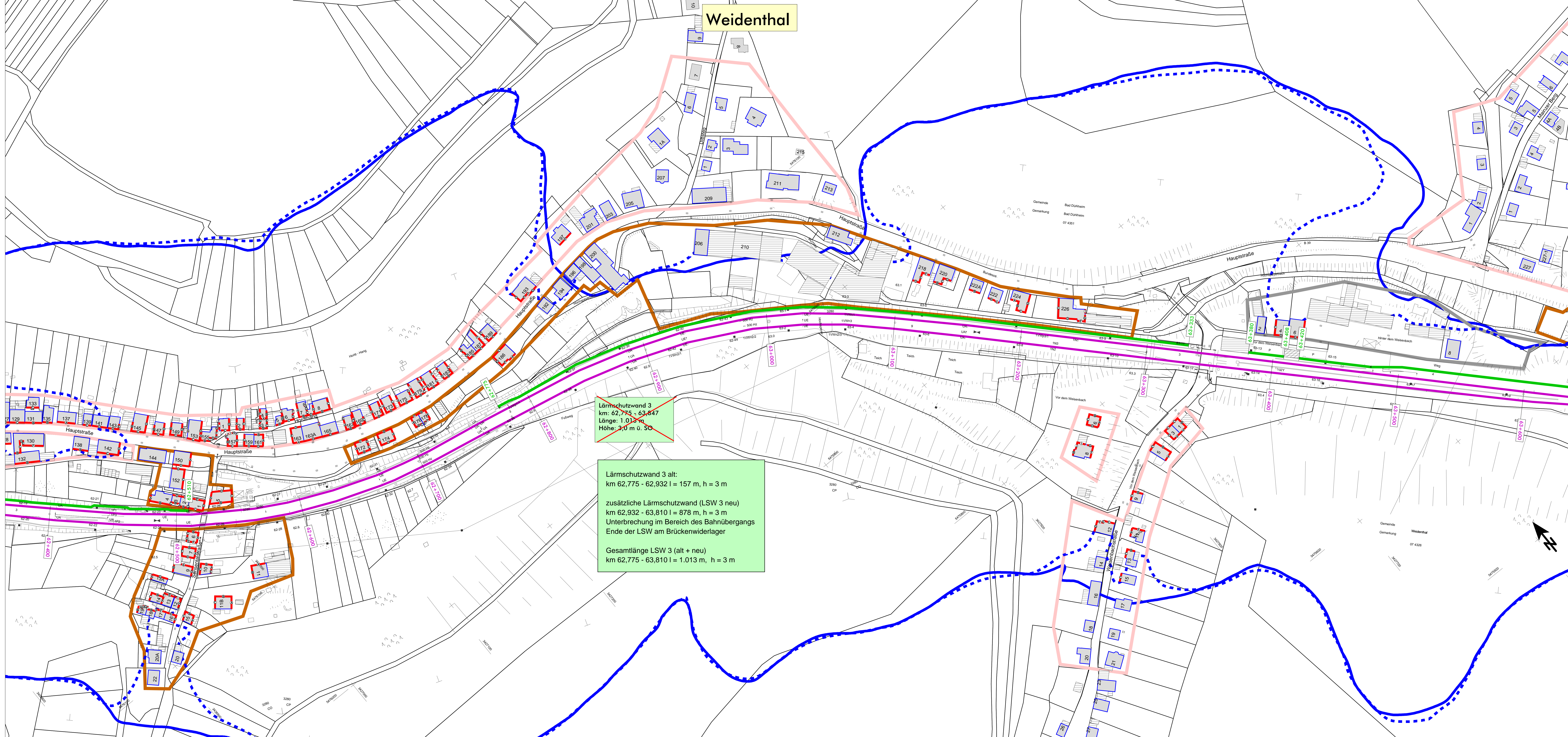


Weidenthal



~~Lärmschutzwand 3
km 62,775 - 63,847
Länge: 1,013 m
Höhe: 3,0 m ü. SO~~

Lärmschutzwand 3 alt:
km 62,775 - 62,932 l = 157 m, h = 3 m
zusätzliche Lärmschutzwand (LSW 3 neu)
km 62,932 - 63,810 l = 878 m, h = 3 m
Unterbrechung im Bereich des Bahnübergangs
Ende der LSW am Brückenwiderlager
Gesamtlänge LSW 3 (alt + neu)
km 62,775 - 63,810 l = 1.013 m, h = 3 m

Legende

- Emission Schiene
- Brücke
-) Tunnelöffnung
- im Tunnel
- Hauptgebäude nach 1974
- Hauptgebäude vor 1974
- geplante Lärmschutzwand
- Fassade mit Grenzüberschreitung
- o Fassadenpunkt
- Wohngebiete
- Mischgebiete
- Gewerbegebiete
- 57 dB(A) - Isophone (Nacht) - freie Schallausbreitung
- - - 57 dB(A) - Isophone (Nacht) - reale Schallausbreitung

Maßstab 1:1000



Vgl.001_03_We_LSW Mainzer Berg

Schalltechnische Untersuchung - Anlage		
Auftraggeber: MODUS CONSULT <small>Planwirtschaftliche Straße 118 76137 Karlsruhe Tel. (07241) 44664-0, Fax (07241) 44664-11</small>	Planer/Träger: MODUS CONSULT <small>Planwirtschaftliche Straße 118 76137 Karlsruhe Tel. (07241) 44664-0, Fax (07241) 44664-11</small>	Auftrag-Nr.: 31036-7 Datum: 06/2016 Name: TV Bearb.: 06/2016 PRF Gepr.: 06/2016 YFS
Bauherr: DB NETZE		Anlage-Nr.: 3.1.3 Projekt: Schalltechnische Untersuchung Planzeichen: Blattgr.: 1:500 mm x 199 mm Entwurf: (Einfachblätter)
Maßstab: 1:1000		Ergebnis der schalltechnischen Berechnungen Prognose 2025, Lärmschutz Lambrecht Vorzugsvariante
Projekt: 07141 VG Lambrecht - Lärmsanierung Untersuchungsabschnitt: Ref.-Str. 3280, km 60,500 - 73,300		